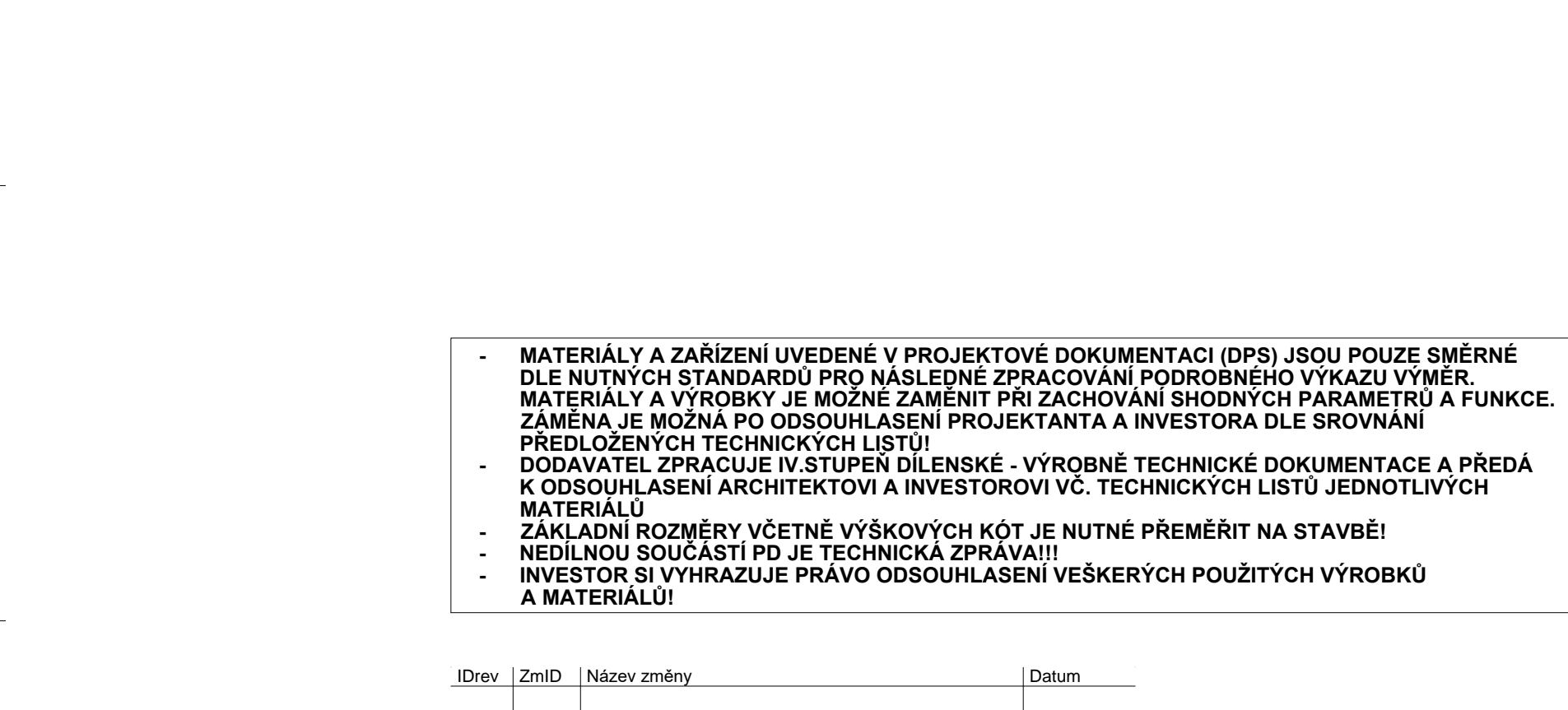
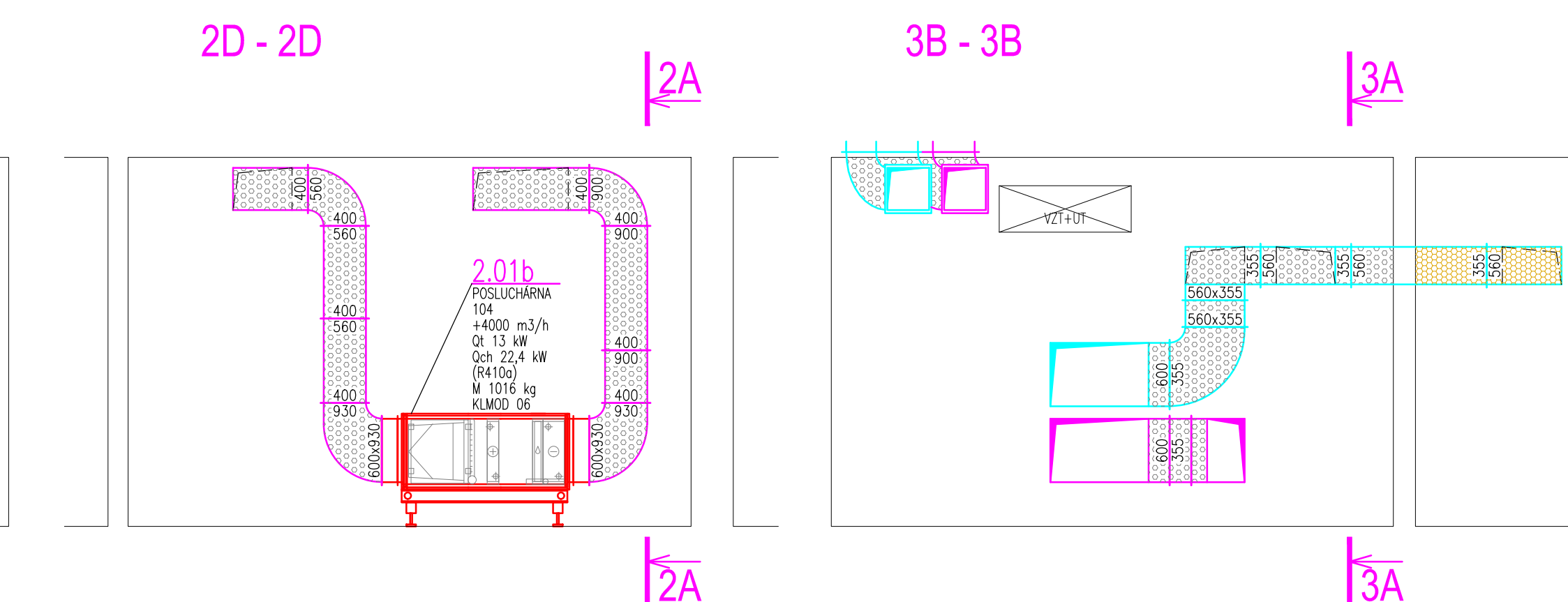
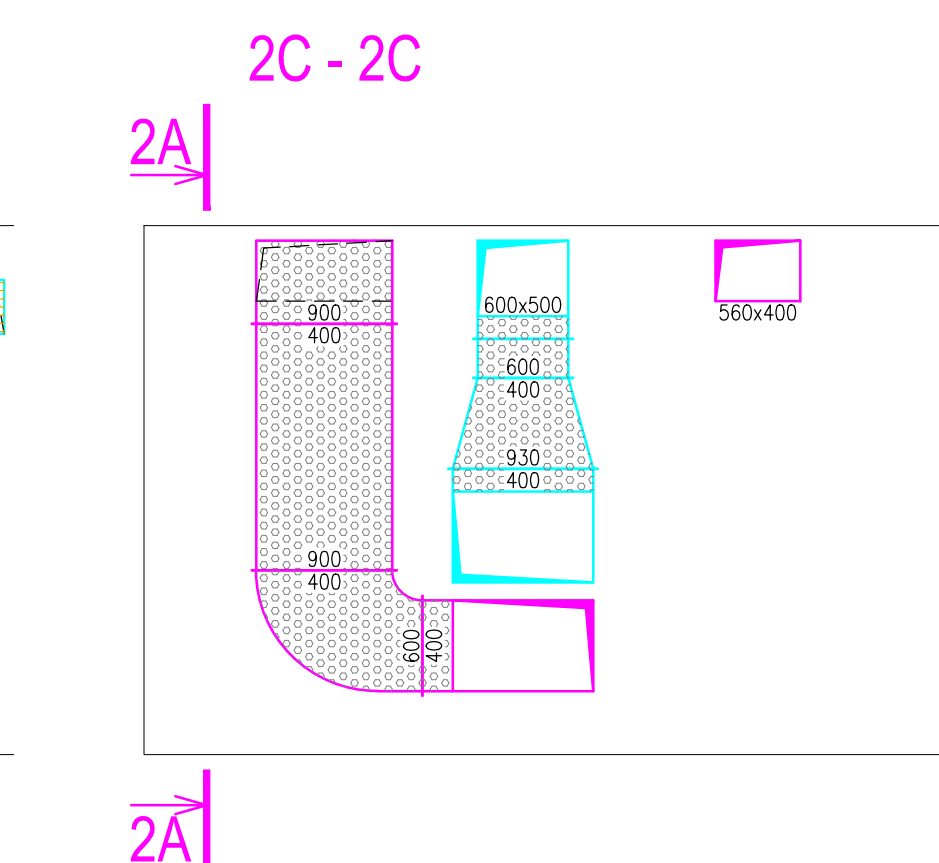
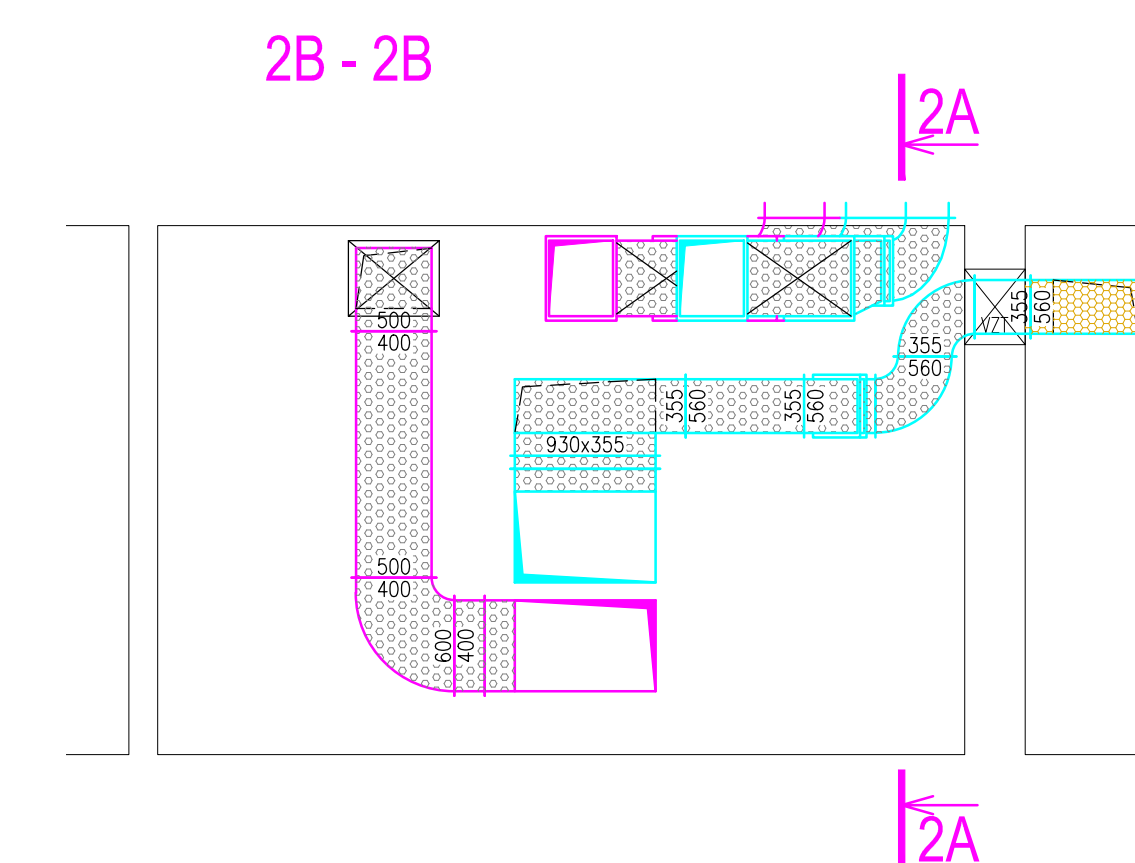
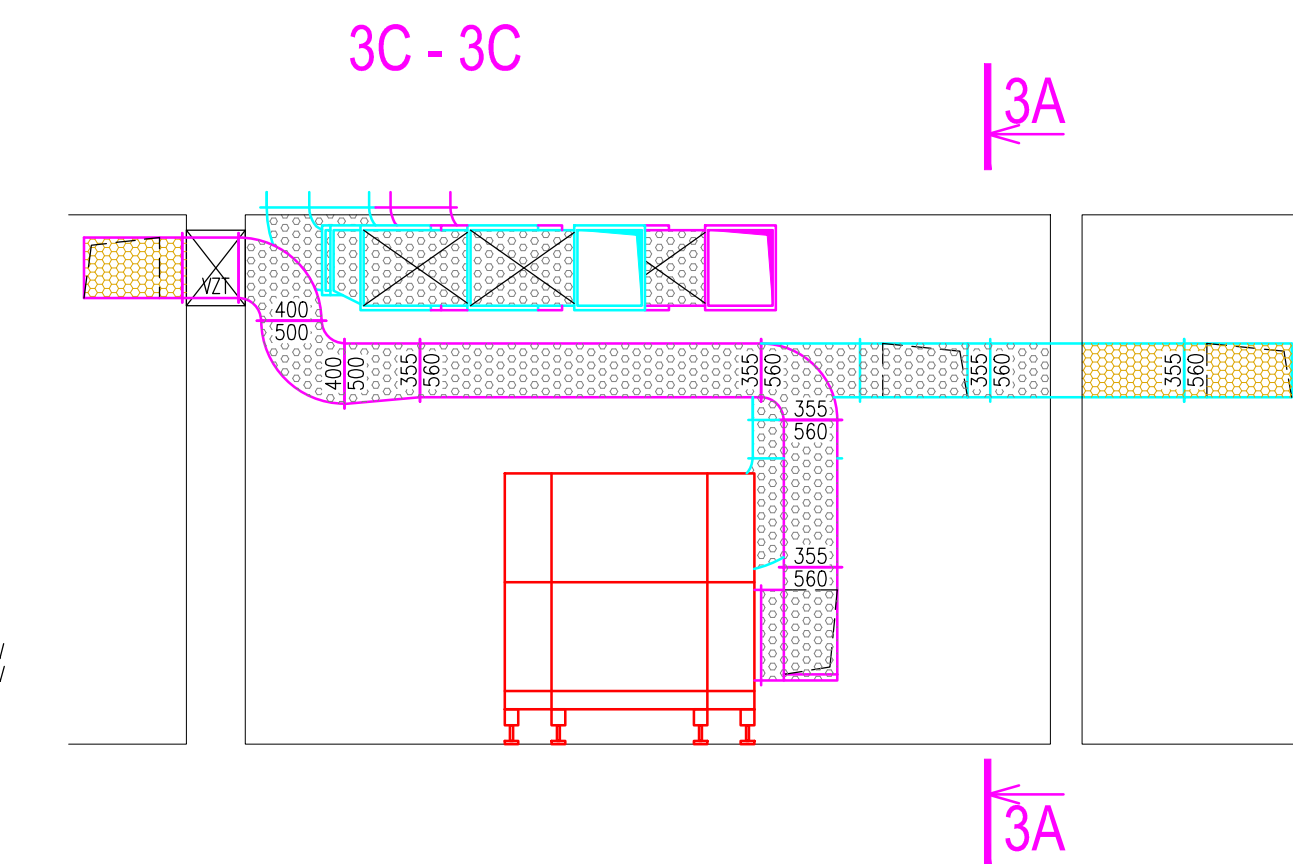
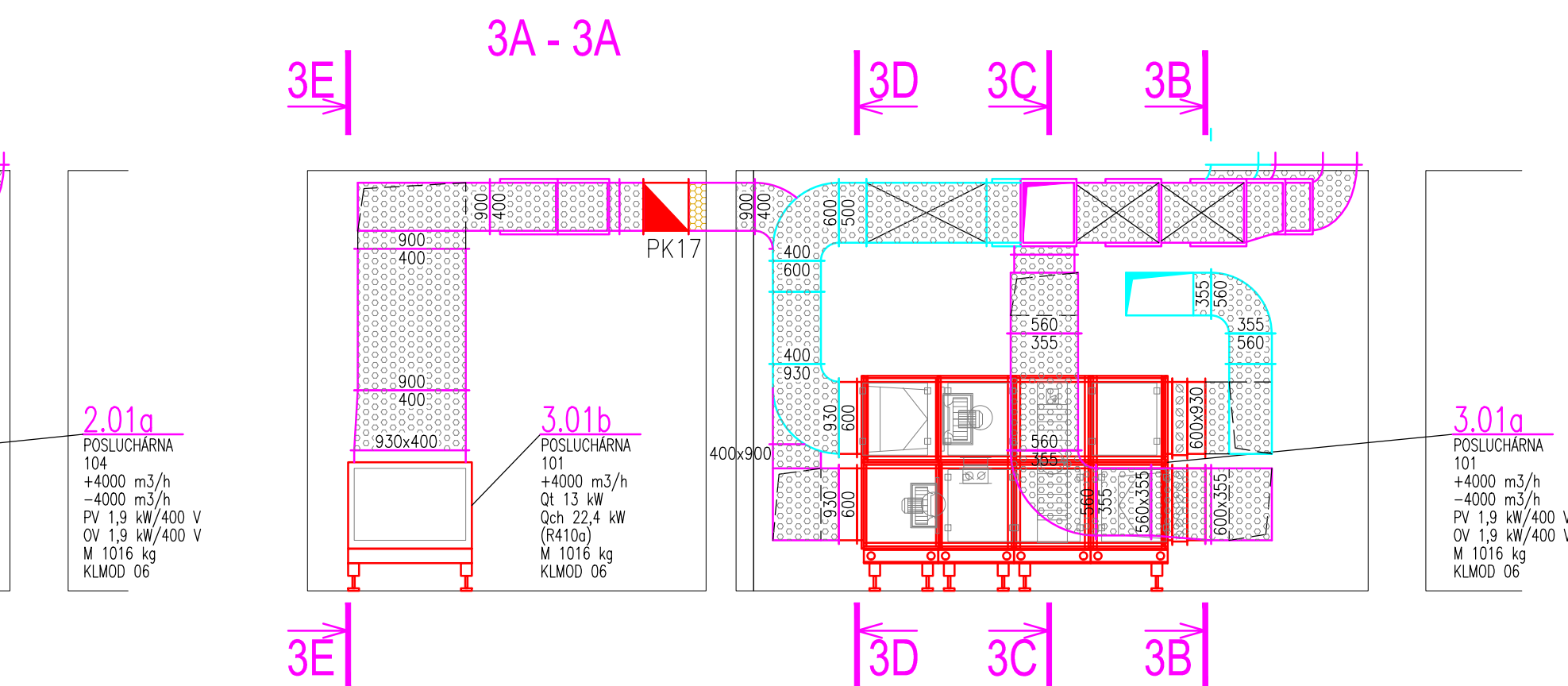
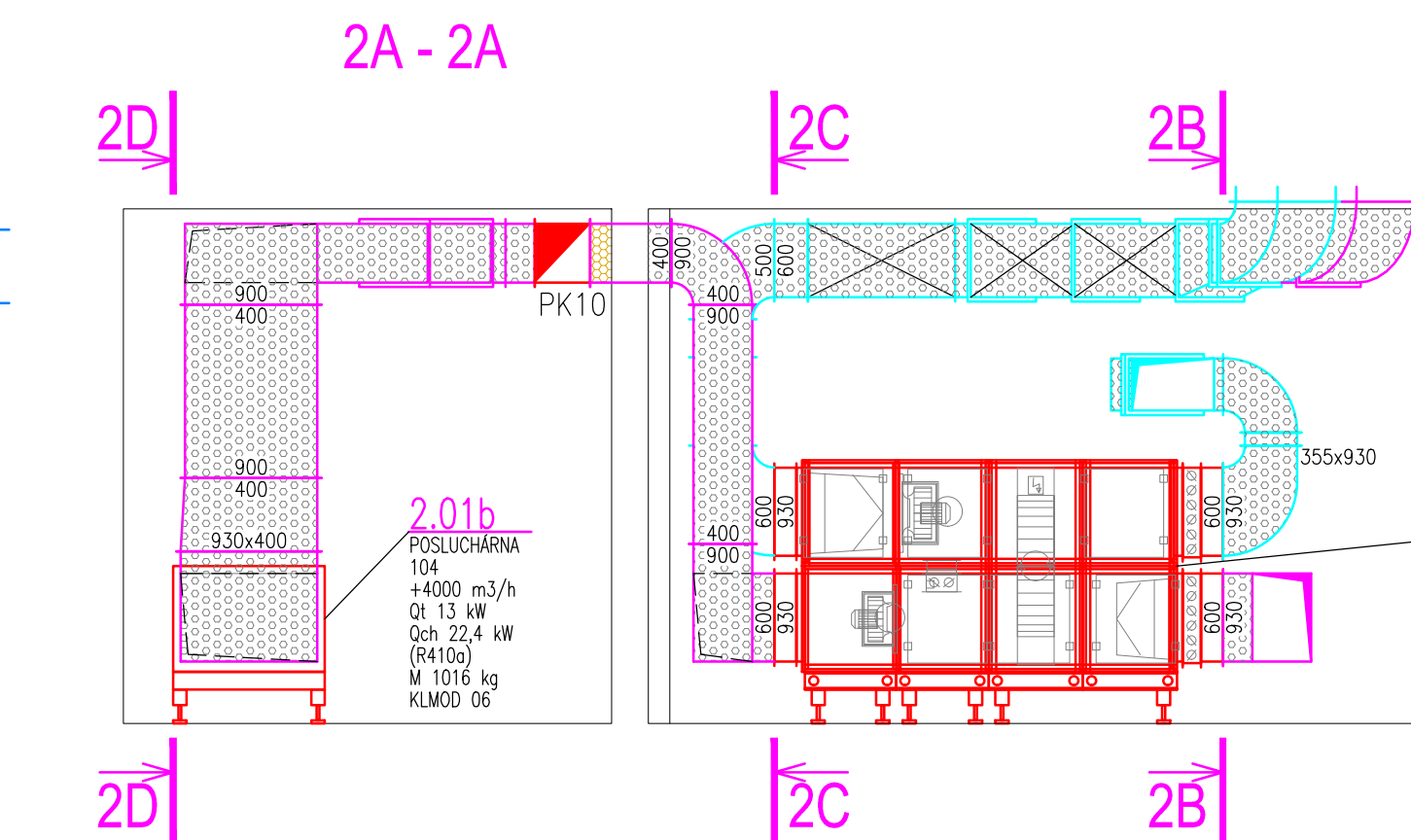
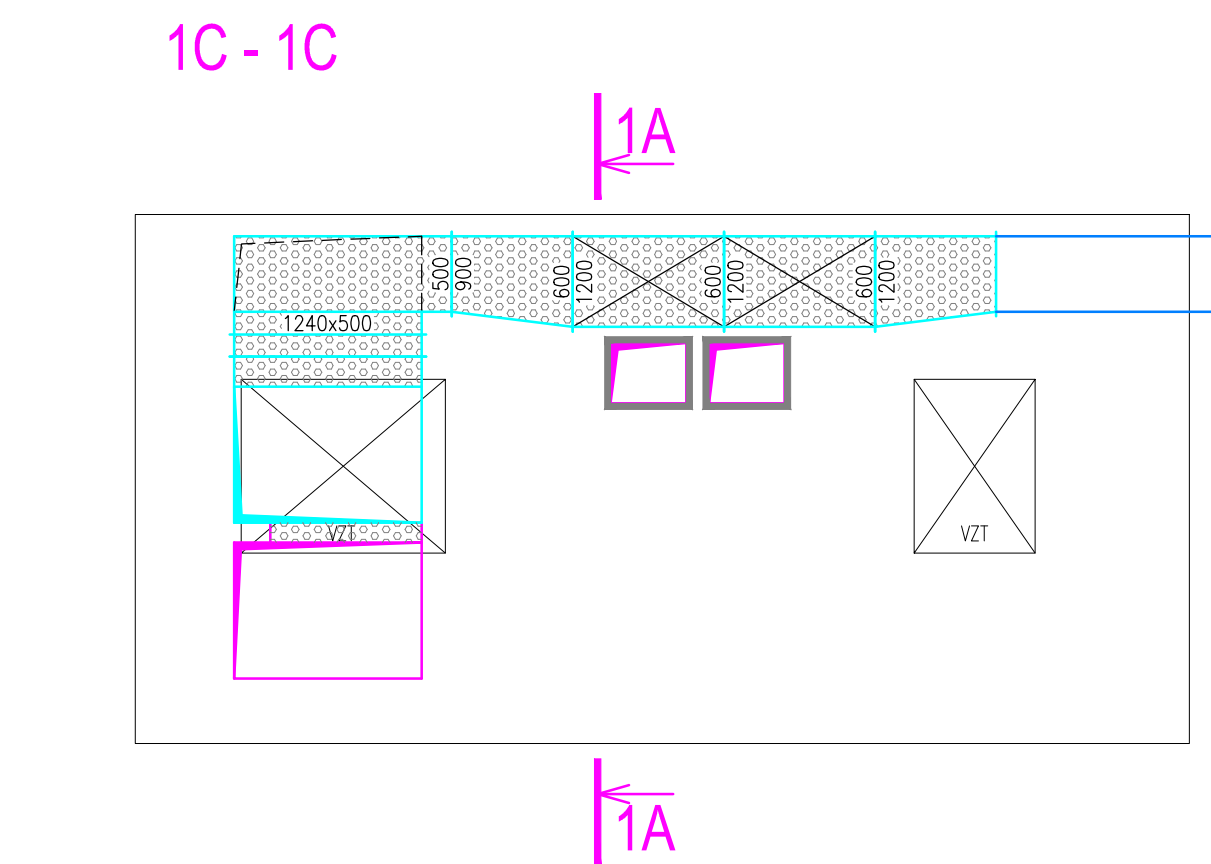
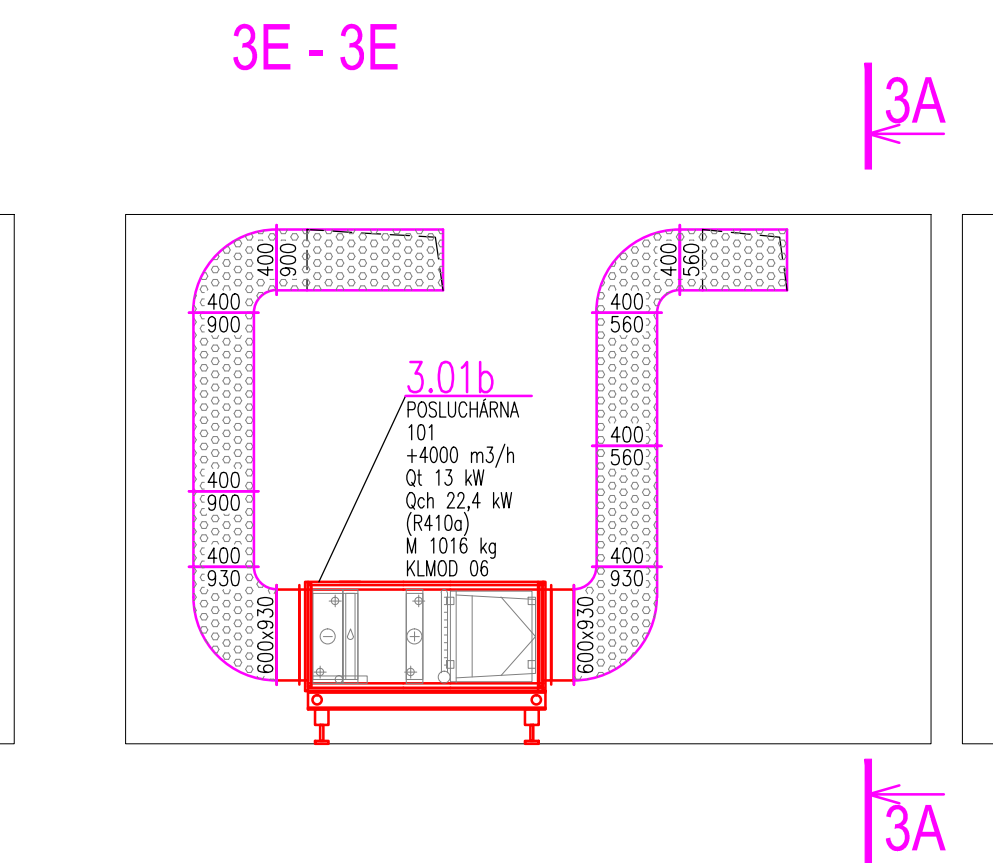
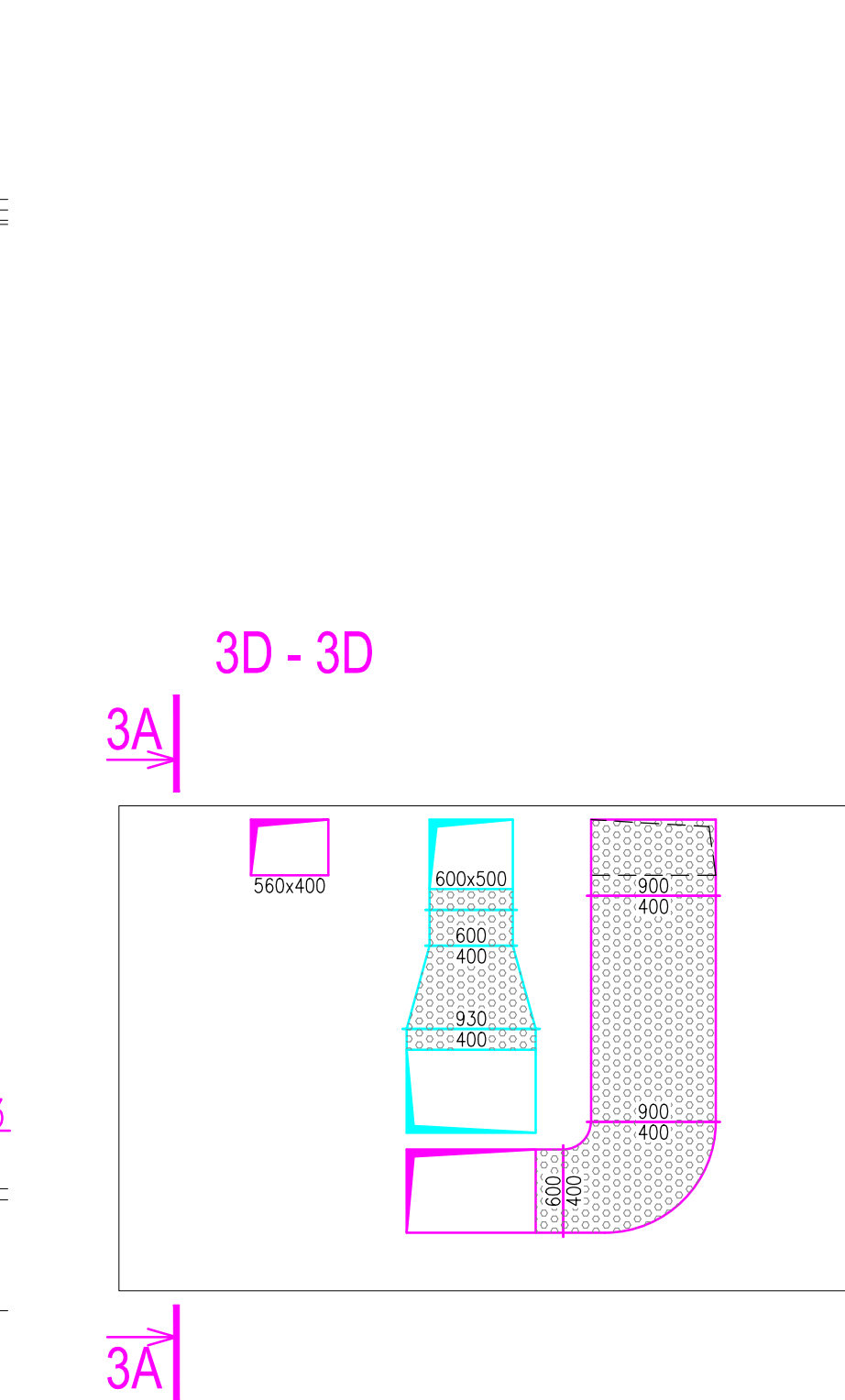
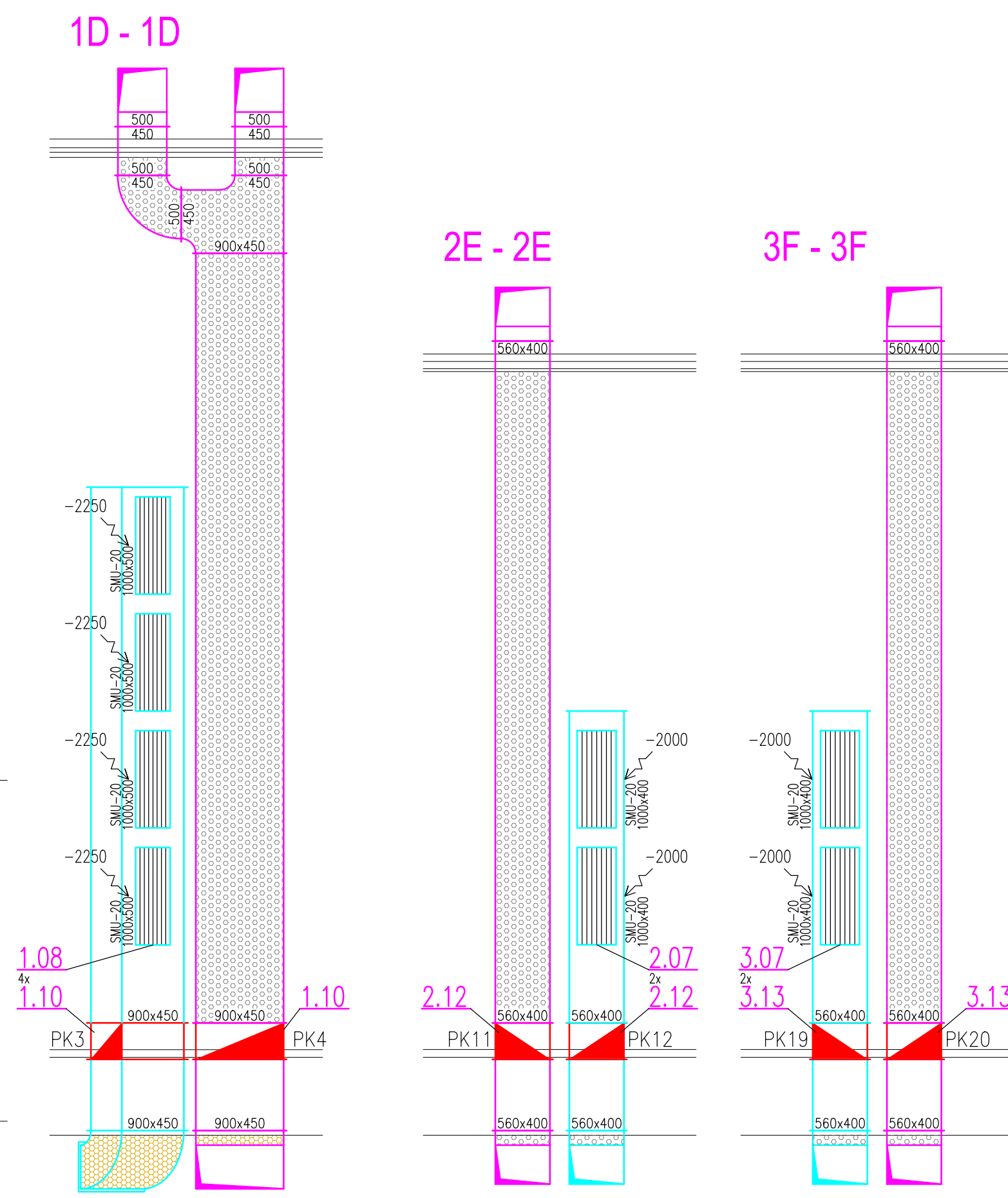
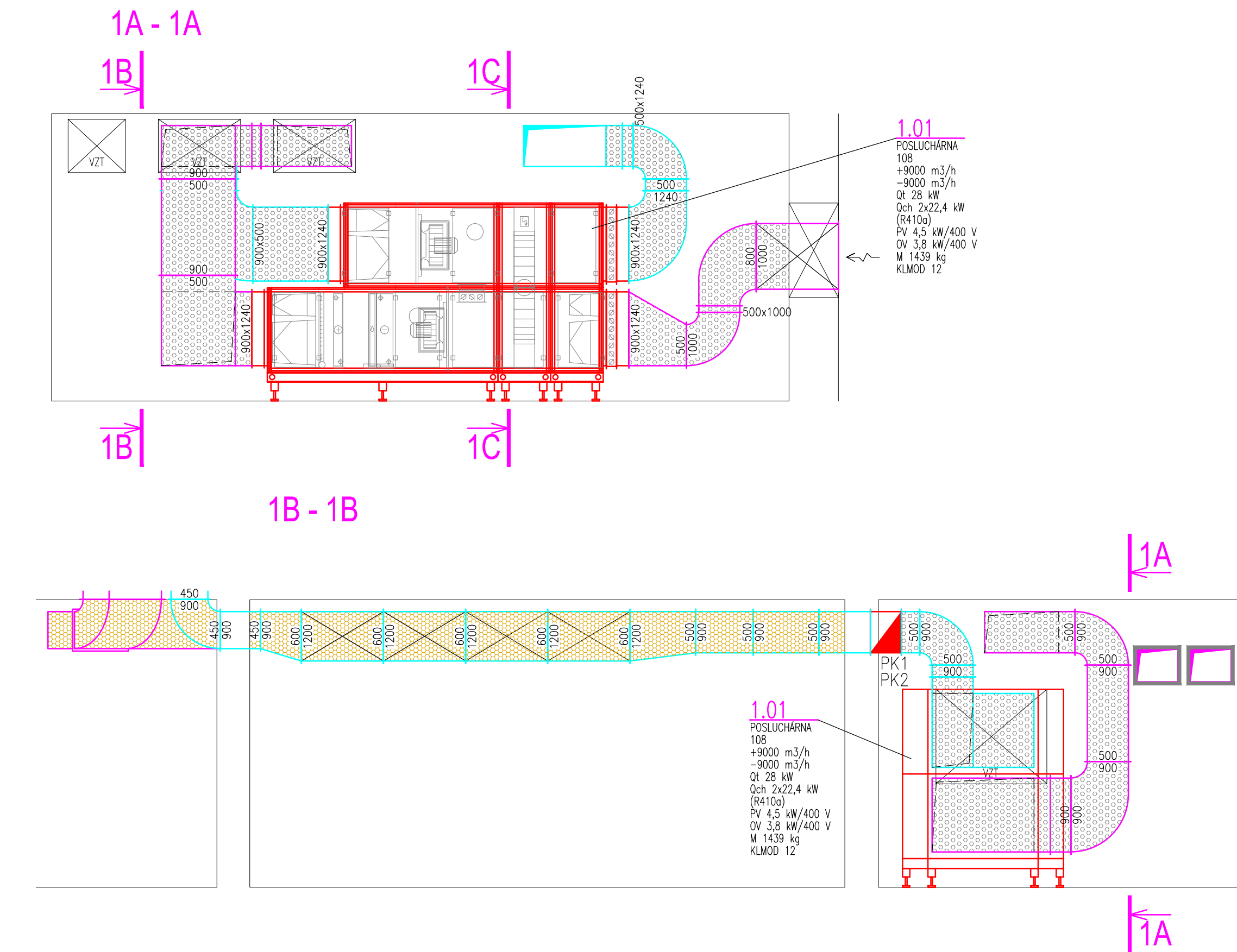


ŘEZY
M 1:50



- MATERIÁL Y A ZAŘÍZENÍ UVEDENÉ V PROJEKTOVÉ DOKUMENTACI (DPS) JSOU PODLE SMĚRNÉ DEJ LUTNÝCH STANDARDŮ PŘEPOČTENÉ PRO NÁSLEDNÉ ZPRACOVÁNÍ PODROBNĚHO VÝKAZU VÝMĚR. MATERIÁL Y A VÝSTUPNÍ DOKUMENTACE NEJEDNÁ O ZÁVĚRČNÉ ZAMĚŘENÍ, JEJEDNÁ O POUHOU A FUNKCE. ZAMĚŘENÍ JE MOŽNÁ PO ODSOULAŠENÍ PROJEKTANTA A INVESTORA DEJ SROVNÁNÍ PŘEDLOŽENÝCH TECHNICKÝCH LISTŮ.**
- ODKLAŠENÍ ZPRACOVÁNÍ TECHNICKÉ - VÝROBNĚ TECHNICKÉ DOKUMENTACE A PŘEDÁ K ODSOULAŠENÍ ARCHITEKTOVI A INVESTOROVÍ V. TECHNICKÝCH LISTŮ JEDNOTLIVÝCH MATERIÁLŮ**
- ZÁKLADNÍ ROZMĚRY VČETNÉ VÝSKOVÝCH KÓT JE NUTNÉ PŘEMĚŘIT NA STAVBĚ! NEDÍLNĚJŠÍ SOUČASTÍ PŘEJ TECHNICKÁ ZPRÁVÁ!!!**
- INVESTOR SI VÝRAŽUJE PRAVO ODSOULAŠENÍ VEŠKÝCH POUŽITÝCH VÝROBKŮ A MATERIÁLŮ!**

[illegible]